

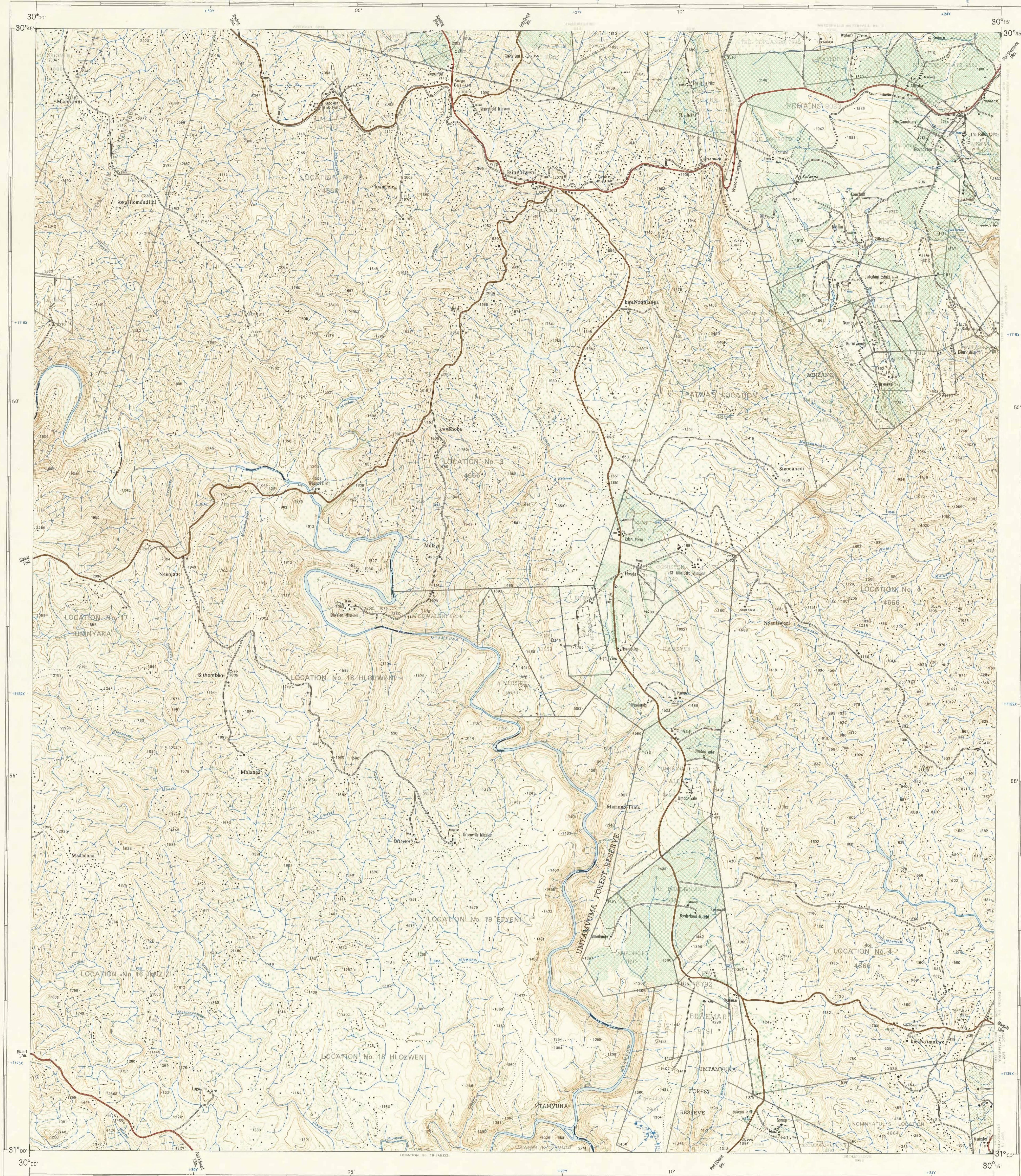


University of Fort Hare
Together in Excellence

1:50 000 SOUTH AFRICA
SUID-AFRIKA

3030CC IZINGOLWENI

Refer to this Map as SOUTH AFRICA 1:50 000 Sheet 3030CC IZINGOLWENI
Verwys na hierdie Kaart as SUID-AFRIKA 1:50 000 Vel 3030CC IZINGOLWENI



Air Photographs 1953. (L46) No. 445/43. Surveyed in 1945 and drawn in 1978 by the Topographical Survey Office
Lugfoto's 1953. (L46) No. 445/43. Oopgemetsel in 1945 en geteken in 1978 deur die Topografiese Kaartontwerper.

CONTOUR INTERVAL 50 ENGLISH FEET

1:50 000

SKONTOURINTERVAAL 150 ENGLISH VOET

Published in the Republic of South Africa by the Government Printer, Pretoria, 1971
Uitgaae in die Republiek van Suid-Afrika deur die Staatsdrukker, Pretoria, 1971

T.S. 200/4364

CONTOUR INTERVAL 50 ENGLISH FEET

1:50 000

SKONTOURINTERVAAL 150 ENGLISH VOET

Published in the Republic of South Africa by the Government Printer, Pretoria, 1971
Uitgaae in die Republiek van Suid-Afrika deur die Staatsdrukker, Pretoria, 1971

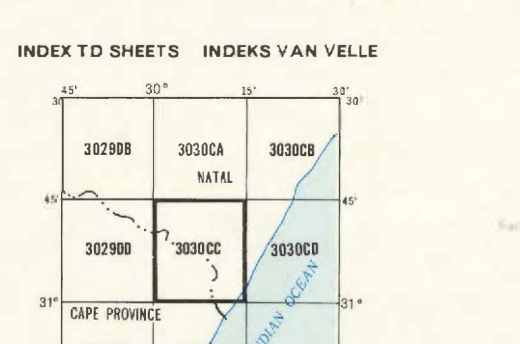
REFERENCE	VERKLARING
International Boundaries	Internasionale Grense
Provincial Boundaries	Provinsiale Grense
Multiple Track Railways	Veevoldige Spoorlynne
Single Track Railways	Enkeelspoorlynne
Electrified Railways	Geleëksifiseerde Spoorlynne
Narrow Gauge Railways	Smalspoorlynne
Service Railways	Diensspoorlynne
National Roads	Nasionale Paaie
Main Roads	Hooftpaaie
Secondary Roads	Sekondêre Paaie
Other Roads	Ander Paaie
Tracks and Footpaths	Downe Paaie en Voetspaaie
Power Lines	Kraglynne
Telephone Lines	Telefoonlynne
Post Offices, Police Stations and Posts	Postkantore, Polisestasies en poste
Shops, Hotels, Schools and Places of Worship	Winkels, Hotelle, Skole en Plekke van Aandagting
Lighthouses and Marine Lights	Vuurtoerings en Seewaartligte
Marine Beacons	Seewaartligte
Triang Beacons (Number to right and height below)	Triang Baken (Nommer regs en hoogte onder)

The grid lines of the South African Co-ordinate System are indicated in the margin by short black ticks at 30 000 English Foot intervals, with 40 000-foot values in units of 10 000 English Feet in blue.
Die gelyk lynne van die Suid-Afrikaanse Koördinaatsisteem word in die kante van hierdie kaart aangedui deur kort swart strepe, met 40 000-voet-waardes in blou in eenhede van 10 000 Engelse Voet.

Elevations are in English Feet to ground level
Hoogtes is in Engelse Voet op grondhoogte
Gauss Conform Projection, Central Meridian: 31° East, Clark's 1880 Spheroid
Gauss se Konforme Projeksie, Middellangmeridian: 31° Oos, Clark's 1880 Sferoid

Die hooftlynne van die Suid-Afrikaanse Koördinaatsisteem word in die kante van hierdie kaart aangedui deur kort swart strepe, met 40 000-voet-waardes in blou in eenhede van 10 000 Engelse Voet in blou.
Die hooftlynne van die aangrensende kaart is aangedui deur kort swart strepe, met 40 000-voet-waardes in blou in eenhede van 10 000 Engelse Voet in blou.

INDEX TO SHEETS INDEKS VAN VELLE



PRINTED AND BOUND BY THE GOVERNMENT PRINTER, PRETORIA
Drukke en gebinde deur die Staatsdrukker, Pretoria

REFERENCE	VERKLARING
Magnetic Stations and Ground Signs	Magnetiese Stasies en Grondtekens
Hills	Hulle
Monuments	Monumente
Dipping Tanks	Dipbakke
Windmills	Windpompe
Wells	Welle
Anti-erosion Walls	Grondbewaaringwalle
Excavations	Uitgrawings
Perennial Water	Standhoudende Water
Non-perennial Water	Nie-standhoudende Water
Dry Pans	Droë Pans
Springs, Waterholes and Weirs	Fonteinne, Waterputte en Weire
Mineries, Swamps and Vales	Minaarwe, Moerasse en Vales
Pipelines	Pyplynne
Phone Centres	FT-omskakelstasies
Prominent Rock Outcrops	Prominente Klipbanke
Terraces	Terasse
Cultivated Lands	Bewerkte Lande
Bushes and Vineyards	Bosdoringe en Wingerde
Trees and Bush	Bosdoringe

PRINTED AND BOUND BY THE GOVERNMENT PRINTER, PRETORIA
Drukke en gebinde deur die Staatsdrukker, Pretoria

PRINTED AND BOUND BY THE GOVERNMENT PRINTER, PRETORIA
Drukke en gebinde deur die Staatsdrukker, Pretoria

3030CC IZINGOLWENI FIRST EDITION
EERSTE UITGAAE

YAMAF 1/4/1980
PLAASLIK R1 60,00 LOCAL
4% AVR R004 4% GST
R11,62
AS FROM 1/4/1980