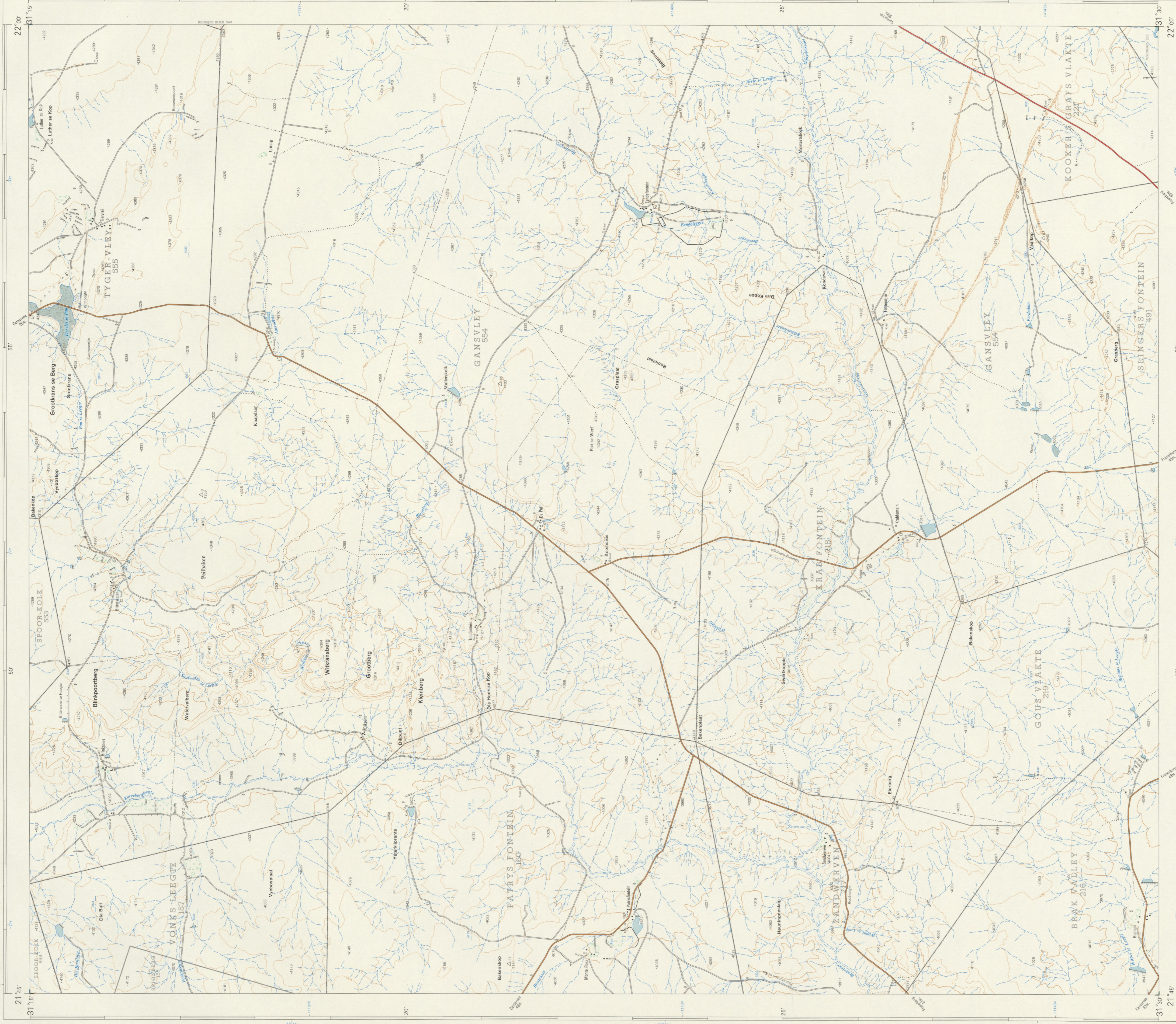


University of Fort Hare
Together in Excellence

1:50 000 SUID-AFRIKA
SOUTH AFRICA

3121BD BITTERWATER

3121BD BITTERWATER
ERSTE UITGAWE FIRST EDITION



Logoogte 1960. (Task No. 443/60). Opgemaak in 1958 en geweken in 1959 deur die Draakwagteringskantoor.
Air Photography 1950. (Job No. 443/50). Surveyed in 1958 and drawn in 1959 by the Topographical Survey Office.
T.S.O. 200/4625

VERKLARING REFERENCE

Internasionale Grense	International Boundaries
Provinsiale Grense	Provincial Boundaries
Veelrigtelige Spoorlynne	Multiple Track Railways
Eensrigtelige Spoorlynne	Single Track Railways
Spoorlynne	Railways
Spoorlynne	Electric Railways
Spoorlynne	Narrow Gauge Railways
Spoorlynne	Spur Lines
Nasionale Paaie	National Roads
Spoorlynne	Main Roads
Spoorlynne	Secondary Roads
Spoorlynne	Other Roads
Spoorlynne	Trails
Spoorlynne	Power Lines
Spoorlynne	Telephone Lines
Spoorlynne	Post Offices, Police Stations and Posts
Spoorlynne	Stones, Hotels, Schools and
Spoorlynne	Places of Worship
Spoorlynne	Places of Interest
Spoorlynne	Lighthouses
Spoorlynne	Marine Beacons
Spoorlynne	Trig. Beacons (Number to right and height below)

KONTURLESSESKALIE 50 ENGELESE VOET
CONTOUR INTERVAL 50 ENGLISH FEET



1:50 000
English Feet 5 000 10 000 15 000
Meters 5 000 10 000 15 000

Die gridlyn van die Suid-Afrikaanse Administratiewe Stelsel is in die hierdie kaart aangedui deur kort streke elke 30 000 Engelse voet met rooi streke in die rigting van die meridiaan en elke 15 000 Engelse voet in die rigting van die ewekwaler. Die gridlyn van die geodesiese stelsel is aangedui deur kort streke elke 30 000 Engelse voet met swart streke in die rigting van die meridiaan en elke 15 000 Engelse voet in die rigting van die ewekwaler.

INDEKS VAN VELLE INDEX TO SHEETS

3121A	3121B	3121C
3121E	3121F	3121G
3121H	3121I	3121J

VERKLARING REFERENCE

Magnetiese Stasies en Grondstasies	Magnetic Stations and Ground Signs
Hulle	Hills
Monumente	Monuments
Draakwagteringspaaie	Drainage Lines
Milie	Mills
Grondwaaierwalle	Anti-erosion Walls
Uitgrawings	Excavations
Stadstouende Water	Perennial Water
Non-stadstouende Water	Non-perennial Water
Fonteinne, Waaierwalle en Vloei	Springs, Washways and Weirs
Moorste en Vloei	Moorland, Swamps and Vales
Fonteinne	Fountains
Prominent Rook	Prominent Rock
Prominent Klippanne	Prominent Rock
Bewaaide Lande	Cultivated Lands
Bome en Woudgebiede	Orchards and Vineyards
Bome en Bosse	Trees and Bush

PRETSKEMMINGSKEMPE
KOPPEREG

3121BD BITTERWATER
ERSTE UITGAWE
FIRST EDITION