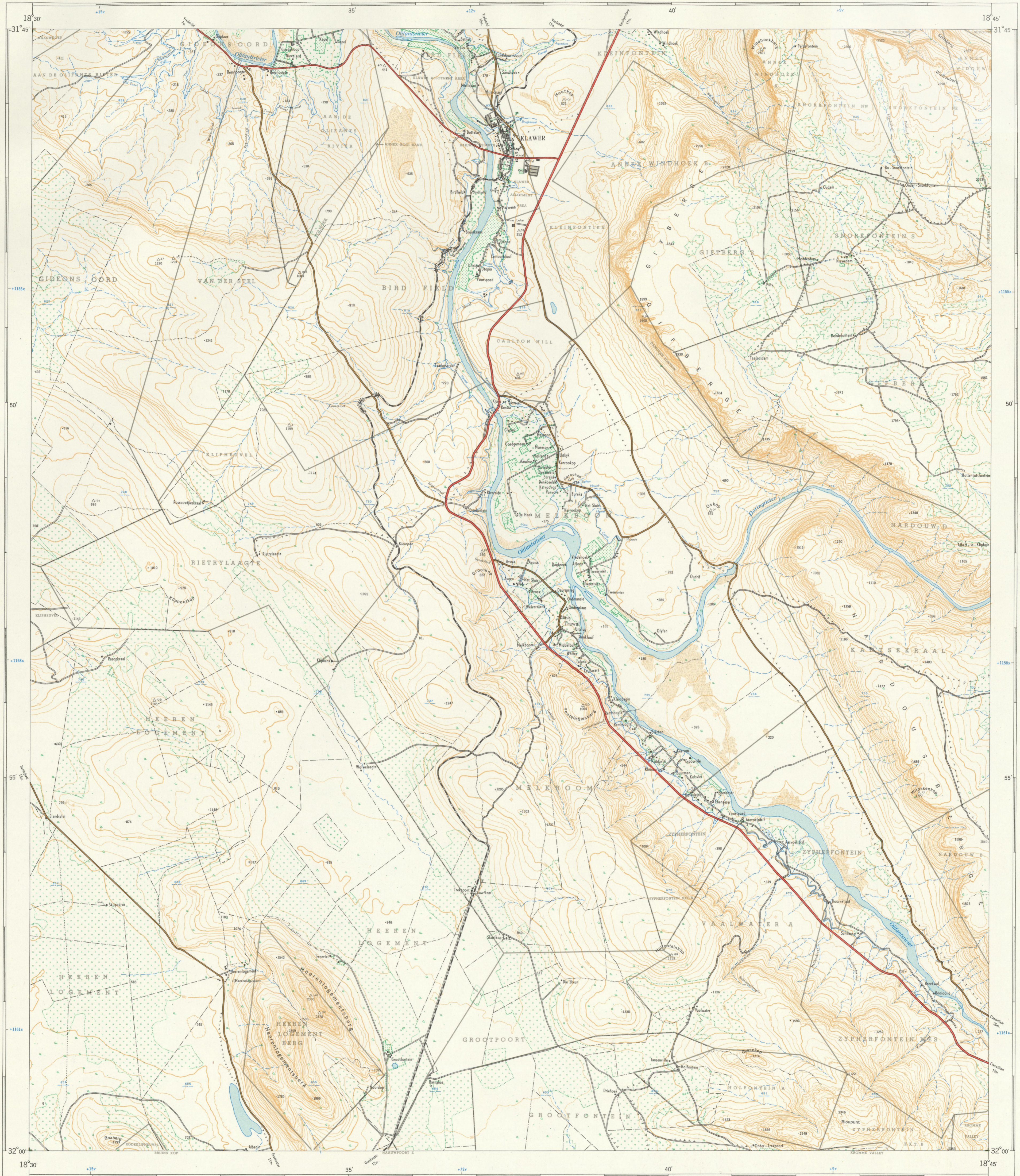




1:50,000 SOUTH AFRICA  
SUID-AFRIKA

# 3118DC KLAWER

Refer to this Map as SOUTH AFRICA 1:50,000 Sheet 3118DC KLAWER  
Verwys na hierdie Kaart as SUID-AFRIKA 1:50,000 Blads 3118DC KLAWER  
Together in Excellence



Geoidale magnetiese deklinasie 23° 1' West  
van Wre Noord (1965.0). Oëre jaarlike Magnetiese  
verandering (1961-1965) 0.1

Mean magnetic declination 23° 1' West  
of True North (1965.0). No annual magnetic change  
(1961-1965)

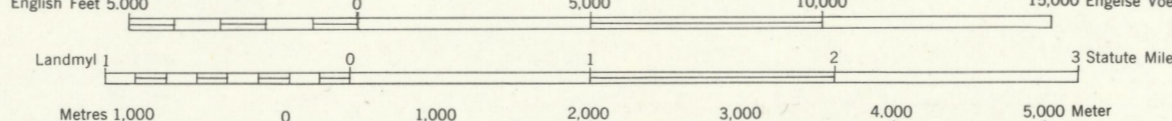
VERTICAL SCALE  
METERS  
0 100 200 300 400 500 600 700 800 900 1000 1100 1200 1300 1400 1500 1600 1700 1800 1900 2000 2100 2200 2300 2400 2500 2600 2700 2800 2900 3000 3100 3200 3300 3400 3500 3600 3700 3800 3900 4000 4100 4200 4300 4400 4500 4600 4700 4800 4900 5000

REFERENCE	VERKLARING	INTERNASIONE GRENSE
International Boundaries	Internasionale Grense	Internasionale Grense
Provincial Boundaries	Provinsiale Grense	Provinsiale Grense
Multiple Track Railways	Veelvoudige Spoorlyne	Veelvoudige Spoorlyne
Single Track Railways	Enkelspoorlyne	Enkelspoorlyne
Electrified Railways	Geelektreïseerde Spoorlyne	Geelektreïseerde Spoorlyne
Narrow Gauge Railways	Smalspoorlyne	Smalspoorlyne
Service Railways	Dienspoorlyne	Dienspoorlyne
National Roads	Nasionale Paale	Nasionale Paale
Main Roads	Hoofpaale	Hoofpaale
Secondary Roads	Sekondêre Paale	Sekondêre Paale
Other Roads	Ander Paale	Ander Paale
Tracks and Footpaths	Dowwe Paale en Voetpaale	Dowwe Paale en Voetpaale
Power Lines	Kraglyne	Kraglyne
Telephone and Telegraph Lines	Telefoon- en Telegraaflyne	Telefoon- en Telegraaflyne
Post and Telegraph Offices, Police Stations and Posts, Stores, Hotels, Schools and Places of Worship	Post- en Telegraafkantore, Polisie-stasies en poste, Winkels, Hotelle, Skole en Plekke van Aanbidding	Post- en Telegraafkantore, Polisie-stasies en poste, Winkels, Hotelle, Skole en Plekke van Aanbidding
Lighthouses and Marine Lights	Vuurtorings en Seewarltige	Vuurtorings en Seewarltige
Marine Beacons	Seewarltbaken	Seewarltbaken
Trig. Beacons (number to right and height below)	Driehoeksbaken (nommer regs en hoogte onder)	Driehoeksbaken (nommer regs en hoogte onder)

Contour Interval 50 English Feet

1:50,000

Contour Tussenruimte 50 Engelse Voet

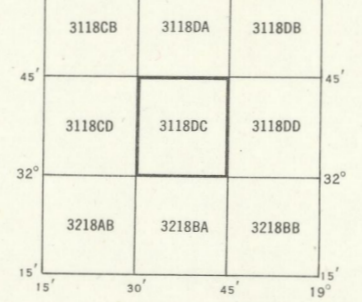


The grid lines of the South African Co-ordinate System are indicated in the margin by short black lines at 30,000 English Feet intervals, with co-ordinate values in units of 10,000 English Feet in blue.

All heights are given in English Feet to ground level. Alle hoogtes word in Engelse Voet tot op grondopping aangegee.

Die ruitjies van die Suid-Afrikaanse Koordinatstelsel word in die kantlyn aangegee deur kort swart lyne op 30,000 Engelse Voet met koördinaatwaardes in eenhede van 10,000 Engelse Voet in blou.

INDEX TO SHEETS INDEKS VAN VELLE



PRICE PER SHEET 60c PRYS PER VEL  
COPYRIGHT KOPIEREG

Cadastral information supplied by the Surveyor-General, Cape. Original Form

Cadastral inligting verskaf deur die Landmeter-generaal, Kaap. Oorspronklike Plaas

REFERENCE	VERKLARING	Magnetiese Stasies en Grondtekens
Magnetic Stations and Ground Signs	Magnetiese Stasies en Grondtekens	Magnetiese Stasies en Grondtekens
Huts	Hutte	Hutte
Monuments	Monumente	Monumente
Dipping Tanks	Dipbakke	Dipbakke
Windmills	Windsoppe	Windsoppe
Anti-erosion Walls	Grondbewaringswalle	Grondbewaringswalle
Excavations	Uitgrawings	Uitgrawings
Perennial Water	Standhoudende Water	Standhoudende Water
Non-perennial Water	Nie-standhoudende Water	Nie-standhoudende Water
Dry Pans	Droë Panne	Droë Panne
Fountains, Springs, Waterholes and Wells	Fonteine, Watergate en Putte	Fonteine, Watergate en Putte
Marshes, Swamps and Vleis	Moerasse en Vleis	Moerasse en Vleis
Pipelines	Pyplyne	Pyplyne
Photo Centres	Fotomiddelplekke	Fotomiddelplekke
Prominent Rock Outcrops	Uitstaande Klipbanke	Uitstaande Klipbanke
Terraces	Terrasse	Terrasse
Cultivated Lands	Bewerkte Lande	Bewerkte Lande
Orchards and Vineyards	Boorde en Wingerde	Boorde en Wingerde
Trees and Bush	Bome en Bos	Bome en Bos