

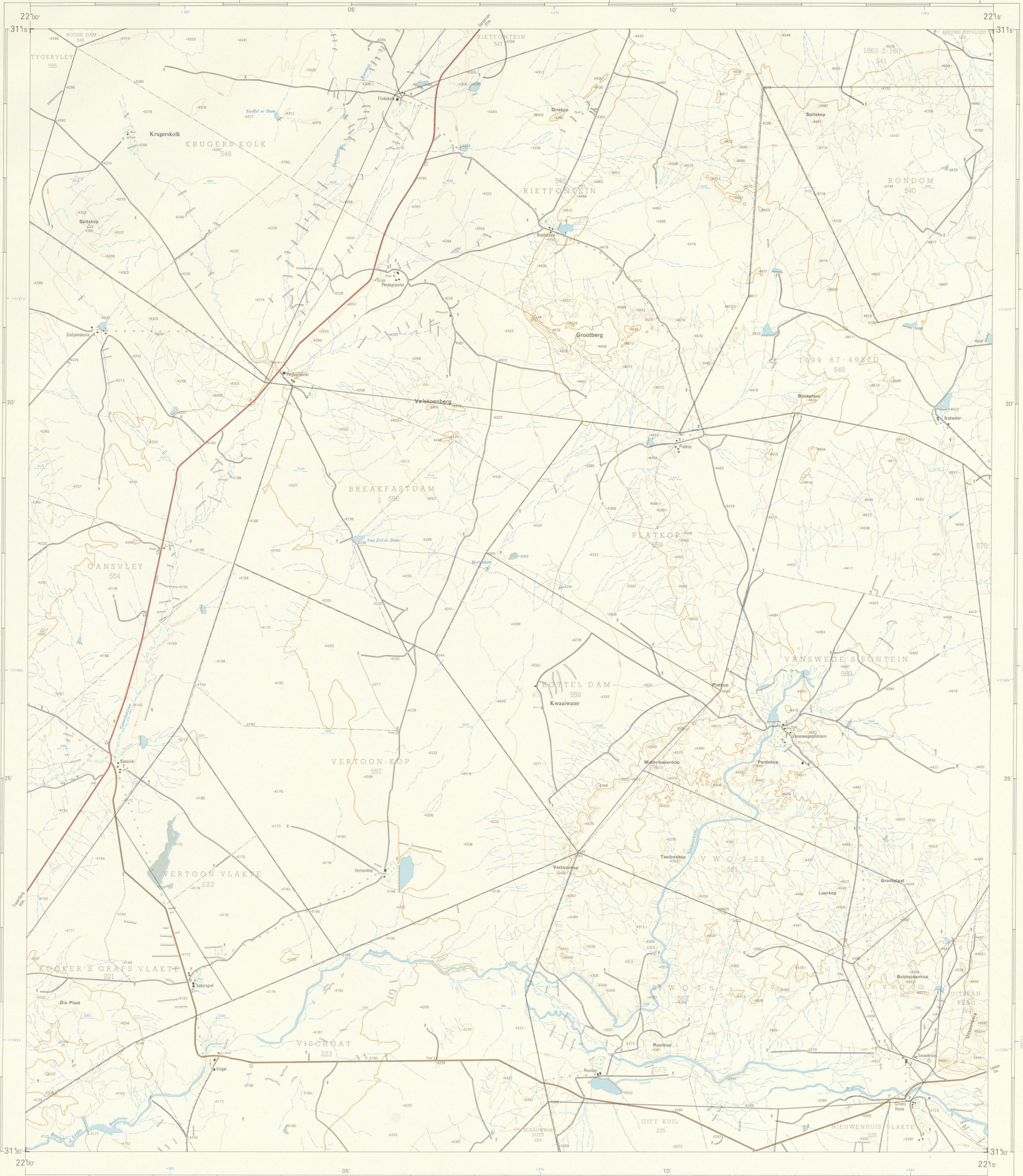


University of Fort Hare
Together in Excellence

1:50,000 SOUTH AFRICA
SUID-AFRIKA

3122AC GANSVLEI

Refer to this Map as SOUTH AFRICA 1:50,000 Sheet 3122AC GANSVLEI
Verwys na hierdie Kaart as SUID-AFRIKA 1:50,000 Vel 3122AC GANSVLEI
FIRST EDITION EERSTE UITGAVE



Air Photography 1962. (Job No. 449/62) Surveyed in 1958 and drawn in 1959 by the Trigonometrical Survey Office.
Lugfoto 1962. (Tas. No. 449/62) Opgeneem in 1958 en geteken in 1959 deur die Driehoekmetingskantoor.

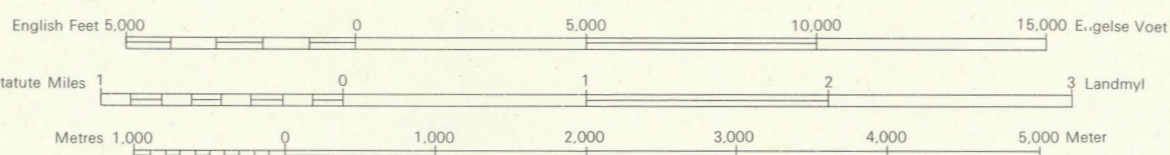
Contour Interval 50 English Feet

1:50,000

Kontourruimte 50 Engelse Voet

Printed and Published in the Republic of South Africa by the Government Printer, Pretoria 1969.
Gedruk en Uitgegee in die Republiek van Suid-Afrika deur die Staatsdrukker, Pretoria 1969.

T.S.O. 200/4022

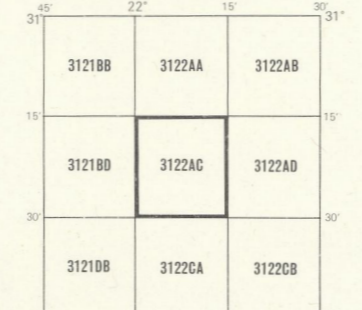


The grid lines of the South African Co-ordinate System are indicated in the margin by short black lines at 30,000 English Feet intervals, with co-ordinate values in units of 10,000 English Feet in blue.
Die grid lyne van die Suid-Afrikaanse Koordinatstelsel word in die kante van die kaart aangedui deur kort swart lyne van 30,000 Engelse Voet intervalle, met koördinaat waardes in eenhede van 10,000 Engelse Voet in blou.

Elevations are in English Feet to ground level
Hoogtes is in Engelse Voet op grondhoogte

Die ruytjies van die Suid-Afrikaanse Koordinatstelsel word in die kante van die kaart aangedui deur kort swart lyne van 30,000 Engelse Voet intervalle, met koördinaat waardes in eenhede van 10,000 Engelse Voet in blou.
Die ruytjies van die aangrensende kaart word op dieselfde manier aan die buitekant van die kaart aangedui.

INDEX TO SHEETS INDEKS VAN VELLE



Cadastral information supplied by the Surveyor-General, Cape.
Oorspronklike Plase.

REFERENCE	VERKLARING
International Boundaries	Internasionale Grense
Provincial Boundaries	Provinsiale Grense
Multiple Track Railways	Veelvoudige Spoorlyne
Single Track Railways	Enkelspoorlyne
Electrified Railways	Gelêlektreïseerde Spoorlyne
Narrow Gauge Railways	Smalspoorlyne
Service Railways	Diensspoorlyne
National Roads	Nasionale Paie
Main Roads	Hooppaie
Secondary Roads	Sekondêre Paie
Other Roads	Ander Paie
Tracks and Footpaths	Doewer Paie en Voetspaaie
Power Lines	Kraglyne
Telephone and Telegraph Lines	Telefoon- en Telegraaflyne
Post and Telegraph Offices, Police Stations and Posts, Stores, Hotels, Schools and Places of Worship	Pos- en Telegraafkantore, Polisies- stasies en poste, Winkels, Hotelle, Skole en Plaaske van Aandbidding
Lighthouses and Marine Lights	Vuurtoringe en Seewaartligte
Marine Beacons	Seewaartbakens
Trig. Beacons (number to right and height below)	Driehoeksbakens (nommer regs en hoogte onder)

REFERENCE	VERKLARING
Magnetic Stations and Ground Signs	Magnetiese Stasies en Grondtekens
Huts	Hutte
Monuments	Monumente
Dipping Tanks	Windsompe
Windmills	Mure
Walls	Grondbewaringswalle
Anti-erosion Walls	Uitgrawings
Excavations	Standhoudende Water
Perennial Water	Nie-standhoudende Water
Non-perennial Water	Droë Paaie
Dry Pans	Fonteinne, Watergate en Putte
Fountains, Springs, Waterholes and Wells	Morassee en Vieie
Marshes, Swamps and Vleis	Pytyne
Pipelines	Fotomiddelpeunte
Photo Centres	Uitstaande Kibpanke
Prominent Rock Outcrops	Terrasse
Terraces	Droë Paaie
Cultivated Lands	Breëre Lande
Orchards and Vineyards	Boorde en Wingerde
Trees and Bush	Bome en Bos

PRICE PER SHEET 60c PRYS PER VEL
COPYRIGHT KOPIEREG

3122AC GANSVLEI FIRST EDITION EERSTE UITGAVE