

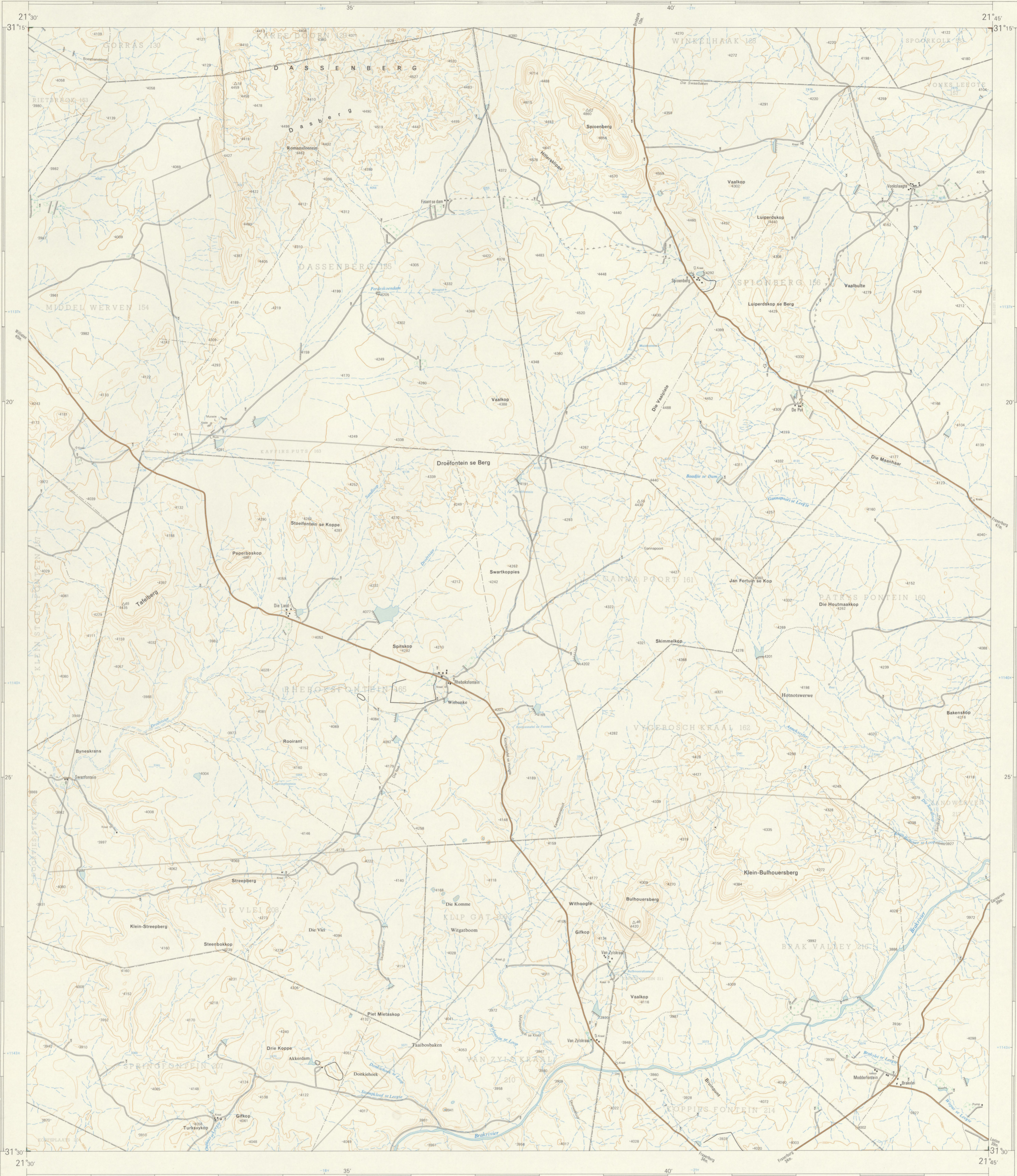


University of Fort Hare
Together in Excellence

1:50,000 SOUTH AFRICA
SUID-AFRIKA

3121BC SPIOENBERG

Refer to this Map as SOUTH AFRICA 1:50,000 Sheet 3121BC SPIOENBERG
Verwys na hierdie Kaart as SUID-AFRIKA 1:50,000 Vel 3121BC SPIOENBERG
FIRST EDITION EERSTE UITGAWE



Air Photography 1950 (Lab. No. 449/60) Surveyed in 1958 and drawn in 1959 by the Trigonometrical Survey Office.
Lugfoto 1950 (Lab. No. 449/60) Opgeneem in 1958 en geteken in 1959 deur die Driehoeksmetingkantoor

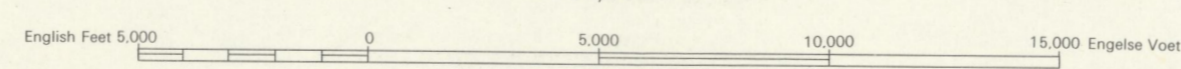
Contour Interval 50 English Feet

1:50,000

Kontourruimte 50 Engelse Voet

Published in the Republic of South Africa by the Government Printer, Pretoria. 1969
Uitgegee in die Republiek van Suid-Afrika deur die Staatsdrukker, Pretoria. 1969

T.S.O. 200/3999



REFERENCE	VERKLARING	INTERNASIONALE GRENSE	INTERNASIONALE GRENSE
International Boundaries	Internasionale Grense	Internasionale Grense
Provincial Boundaries	Provinsiale Grense	Provinsiale Grense
Multiple Track Railways	Veelvoudige Spoorlyne	Veelvoudige Spoorlyne
Single Track Railways	Enkelspoorlyne	Enkelspoorlyne
Electrified Railways	Geëlektriseerde Spoorlyne	Geëlektriseerde Spoorlyne
Narrow Gauge Railways	SmalSpoorlyne	SmalSpoorlyne
Service Railways	Diensspoorlyne	Diensspoorlyne
National Roads	Nasionale Paase	Nasionale Paase
Main Roads	Hoofpaase	Hoofpaase
Secondary Roads	Sekondêre Paase	Sekondêre Paase
Other Roads	Ander Paase	Ander Paase
Tracks and Footpaths	Dowwe Paase en Voetpaase	Dowwe Paase en Voetpaase
Power Lines	Kraglyne	Kraglyne
Telephone and Telegraph Lines	Telefoon- en Telegraaflyne	Telefoon- en Telegraaflyne
Post and Telegraph Offices, Police Stations and Posts, Stores, Hotels, Schools and Places of Worship	Pos- en Telegraafkantore, Polis-stasies en -poste, Winkels, Hotelle, Skole en Plekke van Aanbidding	Pos- en Telegraafkantore, Polis-stasies en -poste, Winkels, Hotelle, Skole en Plekke van Aanbidding
Lighthouses and Marine Lights	Vuurtorings en Seevaartligte	Vuurtorings en Seevaartligte
Marine Beacons	Seevaartligte	Seevaartligte
Trig. Beacons (Number to right and height below)	Driehoeksbakens (Nommer regs en hoogte onder)	Driehoeksbakens (Nommer regs en hoogte onder)

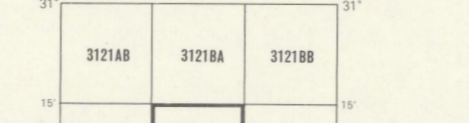
The grid lines of the South African Co-ordinate System are indicated in the margin by short black lines at 30,000 English Foot intervals, with co-ordinate values in units of 10,000 English Feet in blue.

Elevations are in English Feet to ground level
Hoogtes is in Engelse Voet op grondhoogte

Die ruitlyne van die Suid-Afrikaanse Koordinatstelsel word in die kantlyn aangegee deur kort swart lyne, 30,000 Engelse Voet van mekaar, met koördinaatwaardes in eenhede van 10,000 Engelse Voet in blou.

Gauss Conform Projection, Central Meridian 21° East, Clark's 1880 Spheroid
Gauss se Konforme Projeksie, Middelliniede 21° Oos, Clark's 1880 Sferoid

Central information supplied by the Surveyor-General, Cape
Oorspronklike Plase



Central information supplied by the Surveyor-General, Cape
Oorspronklike Plase

PRICE PER SHEET 60c PRYS PER VEL
COPYRIGHT KOPIEREG

REFERENCE	VERKLARING	MAGNETIC STATIONS AND GROUND SIGNS	MAGNETIESE STASIES EN GRONDTEKENS
Magnetic Stations and Ground Signs	Magnetiese Stasies en Grondtekens	Magnetiese Stasies en Grondtekens
Huts	Hutte	Hutte
Monuments	Monumente	Monumente
Dipping Tanks	Dipbakke	Dipbakke
Windmills	Windpompe	Windpompe
Walls	Mure	Mure
Anti-erosion Walls	Grondbewaringswalke	Grondbewaringswalke
Excavations	Liggingspore	Liggingspore
Perennial Water	Standhoudende Water	Standhoudende Water
Non-perennial Water	Nie-standhoudende Water	Nie-standhoudende Water
Dry Pans	Droë Pannetjies	Droë Pannetjies
Fountains, Springs, Waterholes and Wells	Fonteinne, Watergate en Putte	Fonteinne, Watergate en Putte
Marshes, Swamps and Vleets	Moerasse en Vleie	Moerasse en Vleie
Pipelines	Pyplyne	Pyplyne
Photo Centres	Fotodokumentasie	Fotodokumentasie
Prominent Rock Outcrops	Uitstaande Klipbakke	Uitstaande Klipbakke
Terraces	Terrasse	Terrasse
Cultivated Lands	Bewerkte Lande	Bewerkte Lande
Orchards and Vineyards	Boorde en Wingerde	Boorde en Wingerde
Trees and Bush	Bome en Bos	Bome en Bos

3121BC SPIOENBERG FIRST EDITION EERSTE UITGAWE